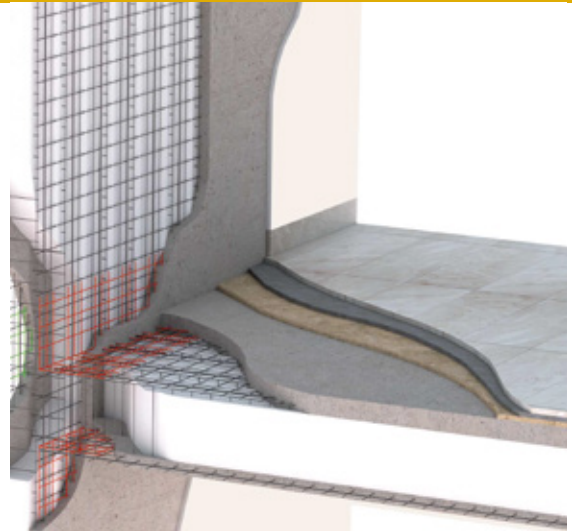


PS Capapro Microhormigón M-25

Mortero fibroreforzado de altas resistencias y retracción controlada para la realización de paneles estructurales de eps con malla electrosoldada.



-  Uso en interior y exterior
-  Exento de cloruros y fibroreforzado
-  Formación de paneles portantes
-  Alta resistencia y retracción controlada
-  Aplicación manual y mecánica

DESCRIPCIÓN

PS Capapro Microhormigón M-25 es un mortero técnico proyectable de altas resistencias confeccionado con altas prestaciones, áridos de granulometría controlada, y aditivos orgánicos e inorgánicos que le confieren una excelente trabajabilidad, textura y adherencia.

APLICACIONES

Formación de paneles portantes (M-25) constituidos por núcleo de poliestireno expandido (EPS) y malla electrosoldada. Gunitado de pantalla de pilotes. Colocación de bordillos. Sujeción de taludes. Construcciones de fábrica de muros y tabiques que requieran unas altas prestaciones.

SOPORTES

Soportes convencionales, gran formato, revocos y pavimentos de mortero de cemento. El soporte deberá ser resistente, estar perfectamente fraguado y limpio de polvo, pintura, aceite, etc.

MODO DE EMPLEO

1. Amasar con batidora eléctrica y/o máquina de proyectar.
2. Usar agua de red durante el amasado y curado del mortero.
3. Extender de manera gradual sobre el soporte usando reglas o paletas de obras.
4. En el caso de espesores superiores a 3 cm realizar la aplicación cruzando los cordones del mortero.
5. Al alcanzar el espesor deseado, reglar con medios tradicionales.
6. Humedecer el mortero durante las siguientes 24h - 48h de su aplicación.



PS Capapro Microhormigón M-25

Rev - 01/2024

PRECAUCIONES Y RECOMENDACIONES

- No aplicar el mortero con riesgo de heladas o tiempo lluvioso.
- No aplicar sobre soportes ni derivados de yeso.
- En tiempo seco y caluroso, se deberán adecuar las condiciones de curado, evitando la exposición directa al sol y/o al viento.
- Respetar las juntas de partición o estructurales de la fachada.
- No reamasar y respetar las aguas de amasado indicadas en esta ficha técnica.
- Humedecer el material aplicado a las 24h y 48h, desde su aplicación.
- En caso de soportes altamente porosos será necesario la colocación de nuestro puente de unión, APLICAREV FIX.
- No aplicar con temperaturas inferiores a 5°C ni superiores a 35°C.
- Aplicar sobre soportes estables y sin variación dimensional.
- En el caso de aplicación mecánica será necesario el empleo de camisas lentas y blandas.

PRESENTACIÓN

PS Capapro Microhormigón M-25 se presenta en sacos de papel con lámina de plástico antihumedad de 25 kg en palets retractilados de 1.000kg (40 sacos) y 1.600 kg (64 sacos). Almacenar en lugar seco, cubierto, protegido de heladas y de la acción directa del sol en su envase original cerrado. Puede almacenarse durante un máximo de 12 meses.

CARACTERÍSTICAS TÉCNICAS

Apariencia	Polvo
Color	Gris
Granulometría	< 2,2mm
Agua de amasado	
a. Fabrica de Archidona y Abanilla	15,8% - 16,2%
b. Fábrica de Pantoja	18,5% - 18,9%
Resistencia a compresión 28d	> 25 Mpa
Resistencia a flexión 28d	> 8 Mpa
Adherencia	> 1 Mpa (rotura tipo B)
Clasificación EN 988-1	GP-CSIV
Resistencia al fuego	Euroclase A1
Densidad endurecido	2100 - 2200 gr/l
Rendimiento	Según aplicación final
Absorción de agua por capilaridad	W2

NOTA

Las recomendaciones de uso están basadas en nuestro conocimiento y experiencia. Los datos técnicos se han obtenido en condiciones normales de laboratorio, pudiendo variar en función de las condiciones de puesta en obra. Dado que las condiciones de aplicación no son controlables por nuestra parte, la información de esta ficha no implica responsabilidad de la empresa.